



## Алессандро Ла Спада: «Меняй все, ничего не меняя»

Один из самых эклектичных, смелых дизайнеров интерьера в Италии. Алессандро Ла Спада привлекает пересечение искусства, дизайна и традиционных ремесел, он может похвастаться плодотворным сотрудничеством с такими знаменитыми брендами, как Visionnaire, Smania, La Murrina, Besana, Longhi и Mildue, а также Antolini и Clan Milan, где он занимает должность арт-директора. Мы поговорили о новых коллекциях, курсе luxury-дизайна на устойчивость и перспективах.



**Casa Ricca:** Алессандро, расскажите нам, пожалуйста, о процессе создания предметов для бренда. Как это происходит?

**Алессандро Ла Спада:** Когда я создаю новую коллекцию для любого бренда, наиболее важным этапом процесса становится начальный диалог: я привык внимательно прислушиваться ко всем требованиям и задачам компании, чтобы достичь целей, поставленных для новой коллекции.

Второй шаг – это творческий процесс. Это момент, отмеченный абсолютной свободой и личными исследованиями. Изучив и определив отличительные черты проекта, я начинаю с синтеза производства в тесном контакте с ремесленниками.



*Baza Profumatore, Visionnaire*



*Стол Tiles, Longhi*



*Antonlini*

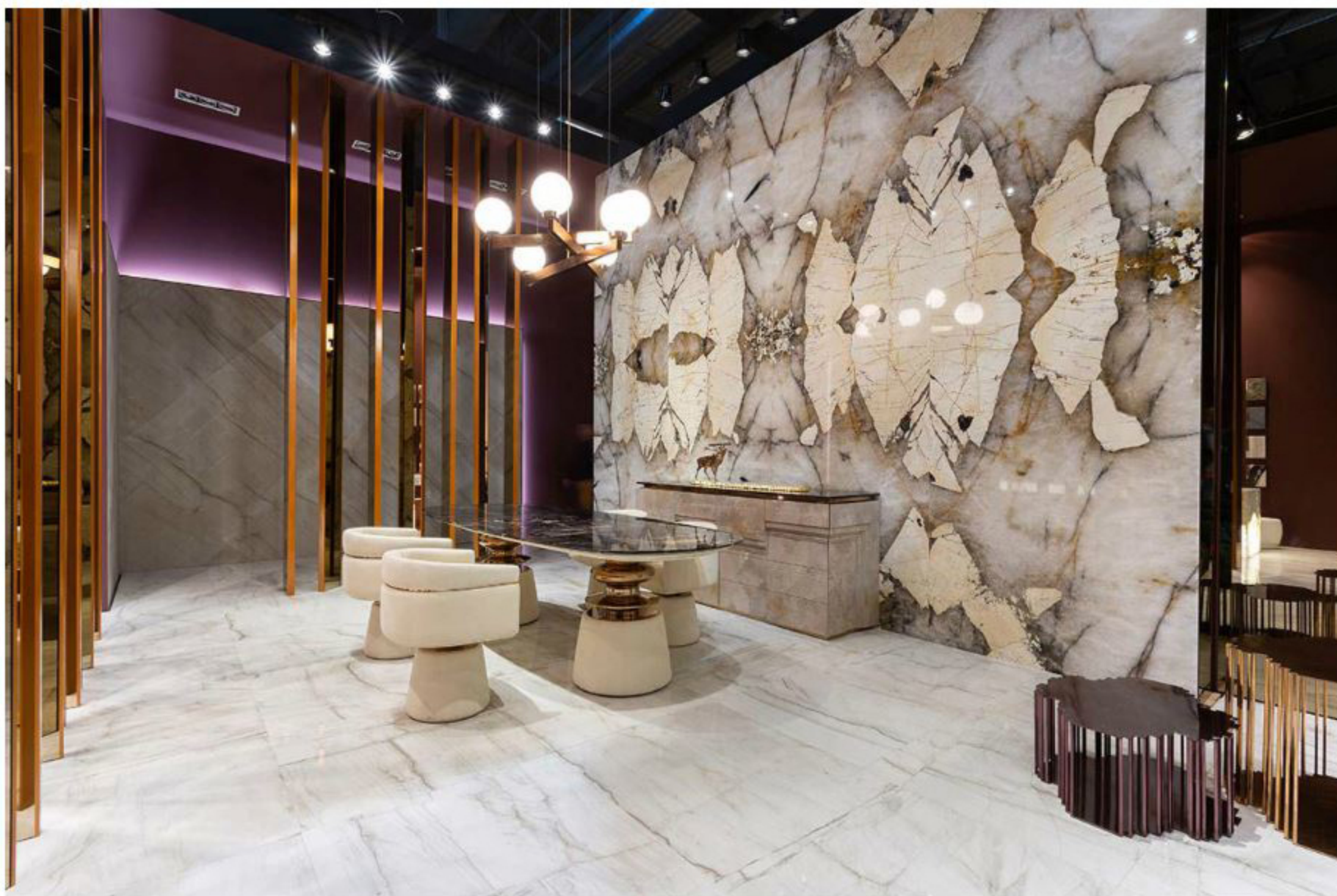
**Casa Ricca:** В этом году вы создали коллекции для брендов Longhi, Visionnaire, Antonlini. Есть ли в них какие-то общие характеристики, черты?

**Алессандро Ла Спада:** Единственным общим элементом для них является метод, который я использую для их представления. Всегда стараюсь передавать образ брендов через их ценности, одновременно оставаясь верным своей идентичности. Как я часто говорю: меняй все, ничего не меняя.



*Longhi*





*Antolini*

**Casa Ricca:** Расскажите о своей коллекции для Visionnaire. Что вас вдохновило? Как вы выразили фокус Respiro и концепцию Greenery в новой коллекции?

**Алессандро Ла Спада:** Respiro представляет собой эволюцию стилистического направления, которое, как всегда, черпает вдохновение в архитектуре, искусстве и моде. Наибольшее влияние оказали 70-е, особенно использование стали с ее изогнутыми отражающими поверхностями, которые создают оптические отражения в гармоничном диалоге с окружающей средой. Крупные объемы контрастируют с небольшими структурами, а разнообразные материалы – фокус коллекции – сосуществуют гомогенно: мрамор, дерево, лак, сталь и растенеподобные фактуры с яркими цветами пробуждают чувство природы в образе жизни.

Что касается концепции Greenery, то для меня она состоит из двух элементов: безвредного для окружающей среды производства и осязаемого отношения с природой через контакт с материалом.



Обеденная зона, *Respiro*, *Visionnaire*





*Люстра Akira, Respiro, Visionnaire*



*Стол Ekos, Respiro, Visionnaire*

**Casa Ricca:** Сейчас luxury-дизайн ориентирован на устойчивость и экологичность, что приближает его к, так скажем, общему дизайну и современной архитектуре. Помните ли вы прецедент, когда люксовый дизайн был на одной линии с общим дизайном и архитектурой?

**Алессандро Ла Спада:** Несомненно, Баухаус **Гропиуса**, символ самого удачного движения двадцатого века. У дизайна была удивительная трансформация к новой существенной эстетике, одновременно «загрязненной» архитектурой, искусством и скульптурой. И я думаю, что все те линии и геометрии того периода все еще влияют на современный дизайн.



*Диван Fold, Longhi*



Стол Tiles, Longhi

**Casa Ricca:** Что вы думаете о Salone del Mobile, что нового было в этот раз, какие изменения в сфере luxury-дизайна произойдут после выставки?

**Алессандро Ла Спада:** [Salone del Mobile.Milano](#) – самое важное событие в мире дизайна и единственное, способное мощно захлестывать город. Во время последней выставки компании занимались мебелью в более широком смысле, демонстрируя свою способность реагировать на постоянные изменения, происходящие на мировом рынке. Если конкретнее, то мы видели, как гибридизация мебели больше не воспринимается только частью внутреннего или внешнего пространства. В настоящее время объекты кочуют и способны адаптироваться к различным ситуациям.

По моему ощущению, в будущем дизайн будет все более экоответственным, а новые цифровые технологии будут использоваться наиболее зрелыми потребителями, на которых влияет сетевое общество.



*Стенд Antolini*



*Стенд Longhi, диван Fold*